

Instruções

[Instrucciones](#) | [Instructions](#)

ColorMeter app



- 1. Aplicável aos seguintes instrumentos**
Aplicable a los siguientes instrumentos | Applicable instrument
- 2. Instalação da app**
Instalación de la aplicación | App installation
- 3. Registro do usuário**
Registro de usuario | User registration
- 4. Login de usuários**
inicio de sesión de usuarios | Users login
- 5. Introdução**
Introducción | Introduction
- 6. Medidor de cor**
Medidor de color | Measure color
- 7. Encontrar cores semelhantes**
Buscar color similar | Find Similar Color
- 8. Ideia**
Idea | Idea
- 9. A minha cor**
Mi color | My Color
- 10. Área pessoal**
Área personal | Member area
- 11. Partilha catálogos de cor_código**
Compartir catálogos color_codigo | Share color cards_code



Função Botão:

- 1 segundo: medição de cor
- 2 segundos fixo: controle de qualidade
- 5 segundos fixo: desliga

Función del botón:

- *1 segundo: medición de color*
- *2 segundos fijos: control de calidad*
- *5 segundos fijos: desconectar*

Button Function:

- *1 second: measure*
- *2 seconds fixed: quality control*
- *5 seconds fixed: turn off*

***Fazer uma calibração manual se o colorMeter Pro tiver sete dias desligado!**

App: Centro pessoal_Ajustes_Calibração (em baixo lado esquerdo)
Personal Center_Adjustments_Calibration (abajo a la izquierda)

Windows: QC (black and white calibration)

1. Aplicável aos seguintes instrumentos

Aplicable a los siguientes instrumentos | Applicable instrument



Color MeterPro



DS 220



DS 620

2. Instalação da app

Instalación de la aplicación | App installation

App em anexo no e-mail

3. Registro do usuário

Registro de usuario | User registration

The screenshot shows a registration form on a dark blue background. At the top, there's a time of 10:33 and a 4G signal indicator. Below is a profile icon placeholder. The form consists of five input fields: 'Enter your email', 'Enter your code' (with a 'Get Code' button), 'Enter your password' (with an eye icon), 'Enter your nickname', and 'Enter your invite code (optional)'. At the bottom, there's a checkbox for 'Accept user agreement, user private agreement and sign up', a 'Sign Up' button, and a 'Sign in' link.

Step 1: enter email address

Escreva o seu email
Escribe tu correo electrónico

Step 2: Click "Get code", copy the code that sent to your email and enter here

Clique "get code", copie o código que vai ser enviado para o seu email e cole aqui
Haga clic en "get code", copie el código que será enviado a su correo electrónico y péguelo aquí

Step 3: enter your password and nickname, invite code could be empty (invite code is created by others who want to share with you the color library)

Escreva uma palavra passe e nome de usuário. O "invite code" deve estar vazio (é criado para quem queira partilhar catálogos de cor)

Escriba una contraseña y un nombre de usuario. El "código de invitación" debe estar vacío (está creado para los que quieran compartir catálogos de colores)

Step 4: Accept agreement and click Sign up

Aceite as condições e continue
Aceptar las condiciones y continuar

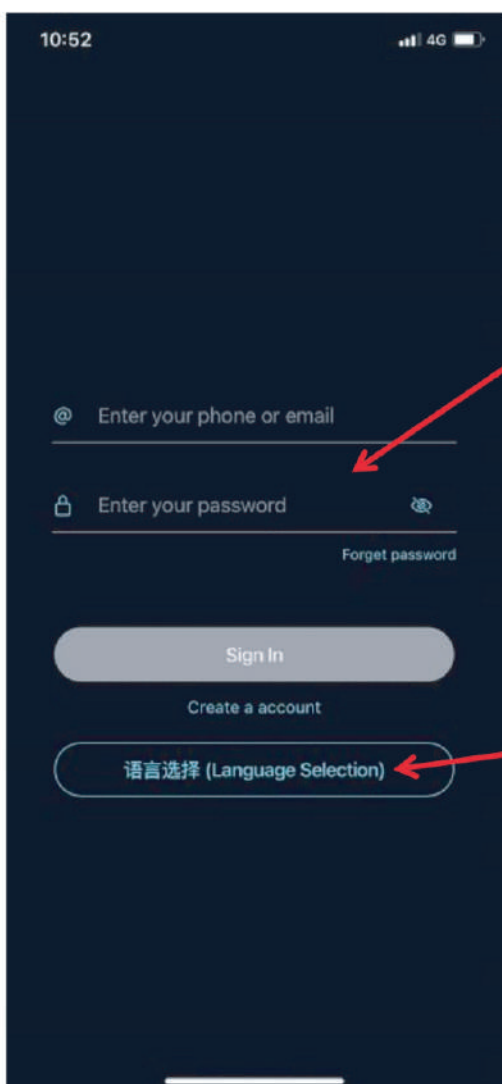
Nota: se não receber o código no seu e-mail, lembre-se de verificar a caixa de spam

Nota: si no recibe el código en su correo electrónico, recuerde revisar su casilla de correo no deseado |

Note: if you don't receive the code in your email, remember to check your spam box

4. Login de usuários

Início de sesión de usuarios | Users login



Escreva o mesmo email e password do registro

Enter the email address and password that set when register, click Sign in

Escrebe el mismo correo electrónico y contraseña que el registro

Escolha uma língua

Choose language from here

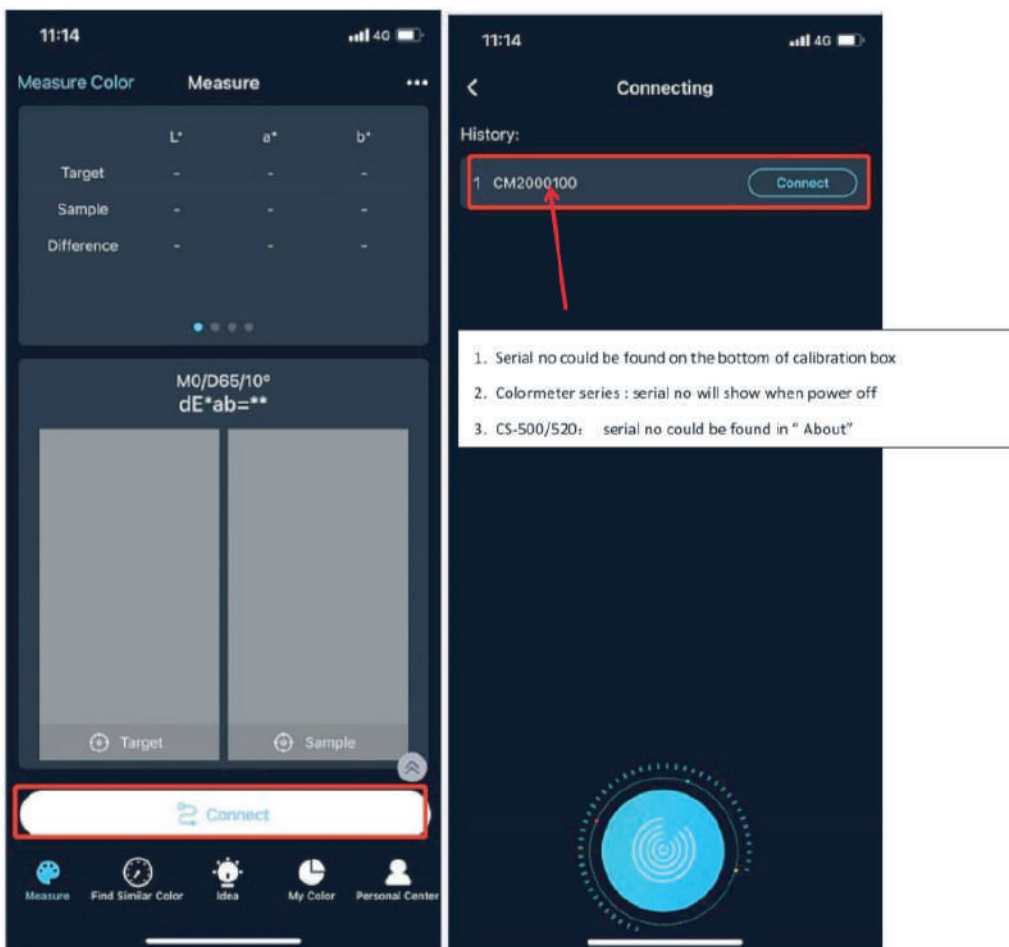
Elige un idioma

5. Introdução

Introducción | Introduction

Conecte o instrumento com o aplicativo através do bluetooth

Conecte el instrumento con la aplicación a través de bluetooth | Connect instrument with App through bluetooth



If couldn't find the serial no:

1. Check the instrument

- A: CS500/520: confirm the bluetooth is turn on ; Power Page
- B: CS500/520:if the bluetooth is turn on , the icon is green
- C:If it is connected by one phone , couldn't be found by another
- D:Restart the instrument

2. Check the cellphone

- A: Does the phone turn on Bluetooth

Se não conseguiu encontrar o número de série:

1. Verifique o instrumento

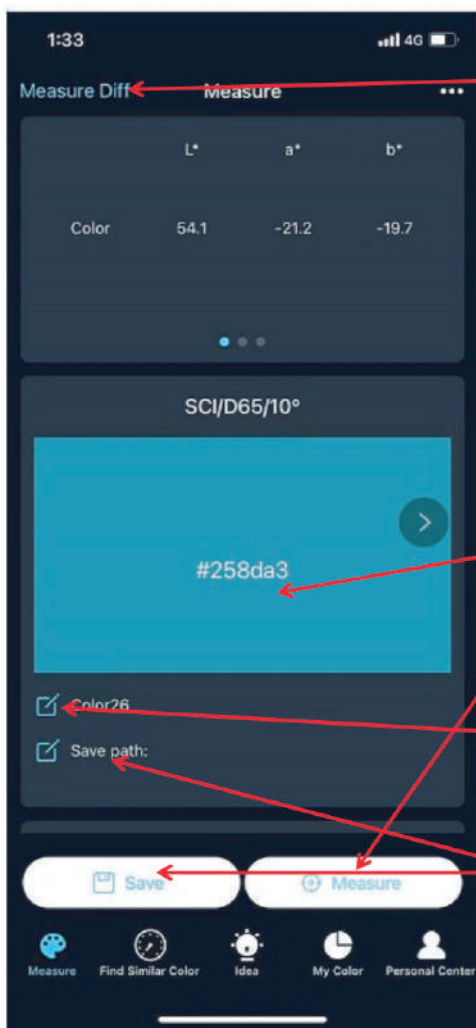
- A: CS500/520: confirme se o bluetooth está ligado; Página de energia
- B: CS500/520: se o bluetooth estiver ligado, o ícone ficará verde
- C: Se estiver conectado por um telefone, não foi encontrado por outro
- D: Reinicie o instrumento

2. Verifique no telemóvel

- R: Se nas definições do telemóvel, dentro da app ColorMeter, o bluetooth está conectado

Medidor de cores

Medición de color | Color Measurement



Clique aqui para escolher medir a cor ou medir a diferença de cor

Click here to choose Measure color or measure color difference

Haga clic aquí para elegir medir color o medir la diferencia de color

Clique na área em branco ou "medir" ou click no botão do equipamento para fazer a medição

Click blank area or "Measure" to do measurement

Haga clic en el área en blanco o "medir" o haga clic en el botón del equipo para tomar la medida

Renomear cor

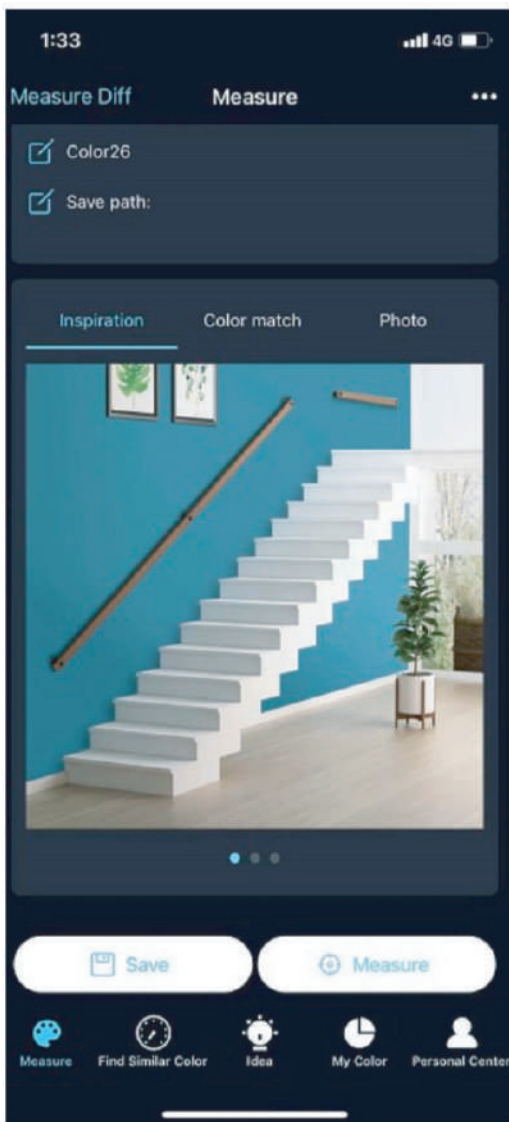
Rename color

Renombrar color

Save to the current color library (this color library should be created by users themselves ,can not save to the color library that shared by others)

Salve na biblioteca de cores actual (esta biblioteca de cores deve ser criada pelos próprios usuários, não pode salvar na biblioteca de cores compartilhada por outros)

Guardar en la biblioteca de colores actual (esta biblioteca de colores debe ser creada por los propios usuarios, no se puede guardar en la biblioteca de colores compartida por otros)



A: Inspiration

Check the effect of interior decoration by changing the color of wall with the color you just measured

B: Color Match

Share colour assortment according to 5 different principles

C: Photo

Take the picture of color that you like , save to the color library

A: Inspiração

Verifique o efeito da decoração de interiores alterando a cor da parede com a cor que acabou de medir

B: Correspondência de cores

Compartilhe a variedade de cores de acordo com 5 princípios diferentes

C: Foto

Tire a foto da cor que gosta, salve na biblioteca de cores

A: Inspiración

Compruebe el efecto de la decoración de interiores cambiando el color de la pared con el color que acaba de medir

B: Coincidencia de colores

Comparta el surtido de colores según 5 principios diferentes

C: Foto

Tome la foto del color que desee, guárdela en la biblioteca de colores

6. Medidor de cor

Medidor de color | Measure color

Medição de diferença de cor

Medición de la diferencia de color | Color difference Measurement

Clique aqui para medir a diferença de cor
 Click here to measure color difference
Haga clic aquí para medir la diferencia de color

1. Check the measure history
 2. Select the parameter ,set the measure condition from here
 3. Choose color by taking pictures or choose from photo library , recall it as target color
 Confira o histórico de medidas
 2. Seleccione o parâmetro, defina a condição de medição a partir daqui
 3. Escolha a cor tirando fotos ou escolha na biblioteca de fotos, recupere-a como cor de destino
Consultar el historial de medidas
2. Seleccione el parámetro, establezca la condición de medida desde aquí
3. Elija el color tomando fotos o elija de la biblioteca de fotos, recuérdelo como color de destino

Clique para medir a cor
 Haga clic para medir a color

Clique para medir a amostra
 Haga clic para medir la muestra

Clique para medir a amostra
 Haga clic para medir la muestra

Save to the current color library (this color library should be created by users themselves ,can not save to the color library that shared by others)
 Salve na biblioteca de cores actual (esta biblioteca de cores deve ser criada pelos próprios usuários, não pode salvar na biblioteca de cores compartilhada por outros)
Guardar en la biblioteca de colores actual (esta biblioteca de colores debe ser creada por los propios usuarios, no se puede guardar en la biblioteca de colores compartida por otros)

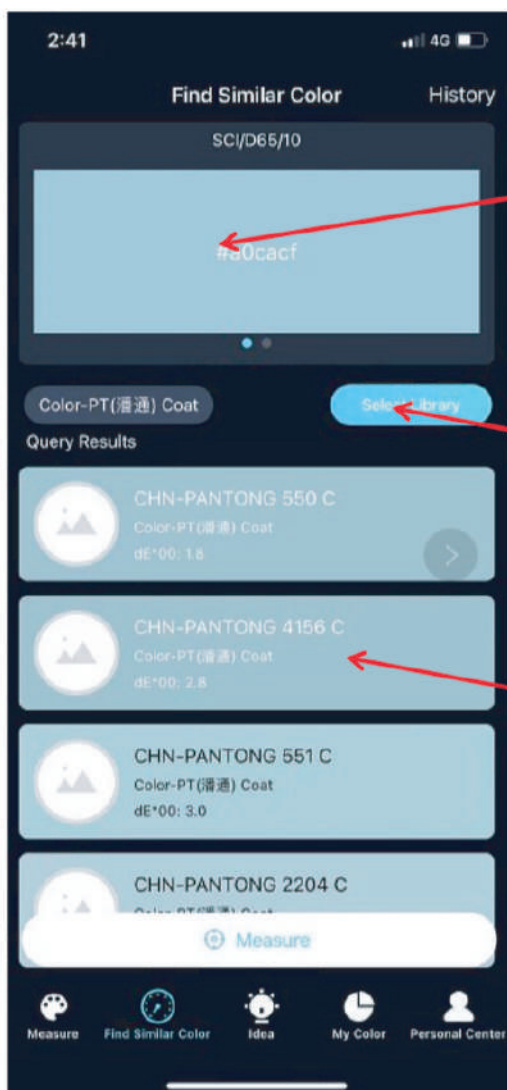
Measure page Note 1 :measure history is saved on the phone,not saved in clouds,the measure history data could be saved as target, also could be saved in the color library, which is saved in clouds,Change mobile phone, as long as login account, data will synchronize past

7. Encontrar cores semelhantes

Buscar color similar | Find Similar Color

Encontrar cores similares

Buscar color similar | Find Similar Color



Clique aqui para encontrar a cor mais próxima

Click here to measure color

Haga clic aquí para encontrar el color más cercano

Selecione o catálogo de cor onde você deseja encontrar a cor mais semelhante

Select color library where you want to find the most similar color

Selecciona el catálogo de colores donde quieres encontrar el color más parecido

A app encontrará a cor mais semelhante e com o menor ΔE

App will list the most similar color from smallest ΔE

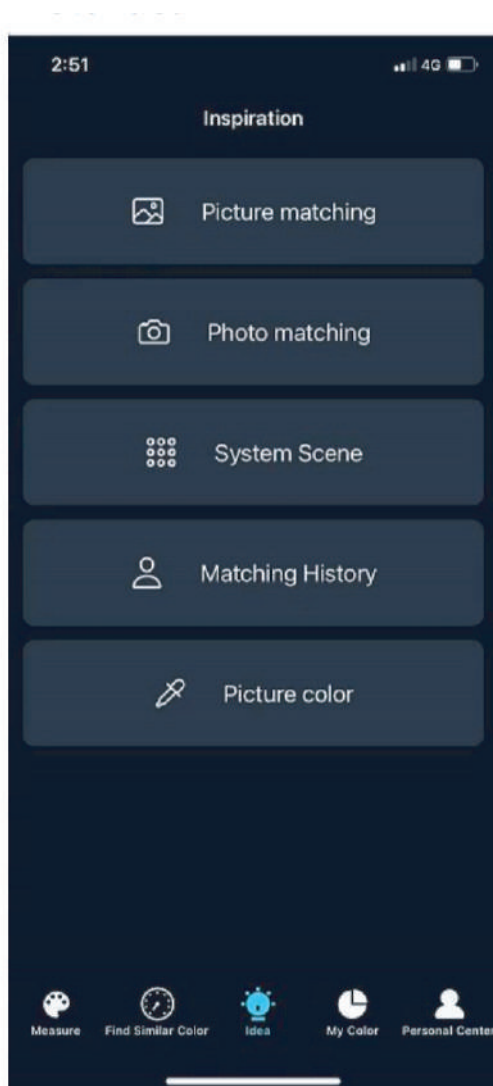
La aplicación encontrará el color más similar y con el ΔE más bajo

8. Ideia

Idea | Idea

Encontrar cores similares

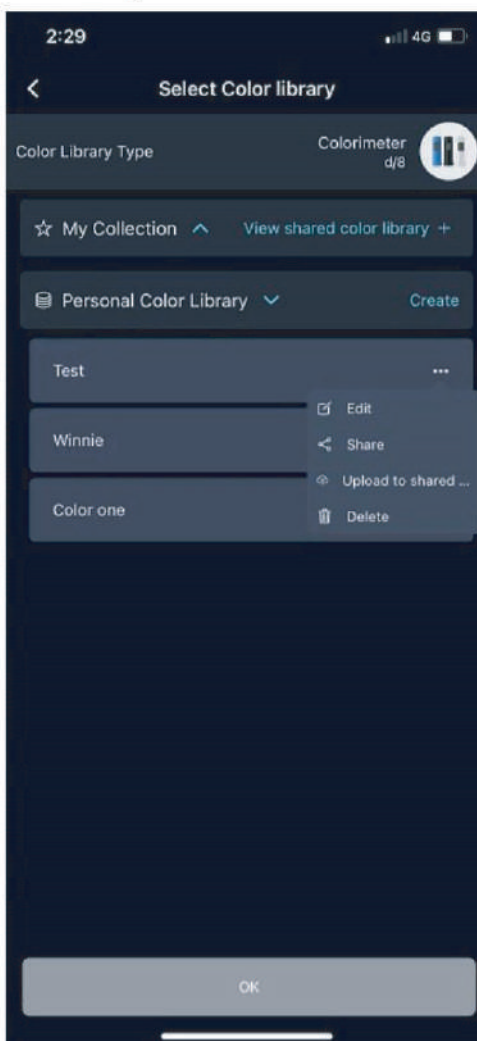
Buscar color similar | Find Similar Color



1. **Picture matching :**
Check the effect of changing color for the products or scene choose from the photo library
2. **Photo matching**
Check the effect of changing color for the products or scene choose by taking photos
3. **System Scene**
Check the effect of changing color for the 6 different system scenes
4. **Matching history**
Check the matching history
5. **Picture color**
Take the color by taking photos , recall as target color or saved in the color library

9. A minha cor

Mi color | My Color



1. My Collection

A: The official launched color library will be here

B: The collection in the shared color library will be here

C: Color library shared by others

2. Shared color library

Personal color library, on the right side, three points, click "upload to share color library", it will be here, Will be seen and used by everyone else, could be canceled anytime

3. Personal color library

A: the library created by app or pc software will be shown here

B: Right side three points

- 1): Edit
- 2:) Share: QR Code share /Token share/Export to color library file
- 3:) Upload to shared color library
- 4:) Delete: Permanent deletion

Note: User could only add /delete or edit the color library that created by themselves, can not edit the color library that shared by others

1. A minha coleção

A: O catálogo de cores oficial lançada estará aqui

B: O catálogo de cores compartilhada estará aqui

C: O catálogo de cores compartilhada por outros

2. Partilha de uma livreria de cores

Os catálogos de cor pessoais - no lado direito, três pontos, clique em "carregar para compartilhar catálogos de cores", estará aqui, será visto e usado por todos os outros e poderá ser cancelado a qualquer momento

3. Biblioteca de cores pessoais

A: A biblioteca criada pelo aplicativo ou software para pc será mostrada aqui

B: Lado direito três pontos

- 1): Editar
- 2:) Compartilhar: compartilhamento de código QR/compartilhamento de token/exportação para arquivo de catálogos de cores
- 3:) Carregar para os catálogos de cores compartilhados
- 4:) Excluir: Exclusão permanente

Nota: O usuário só pode adicionar/excluir ou editar os catálogos de cor que criou por si mesmo, não pode editar os catálogos de cor compartilhado por outros

Detalhe da cor

Detalle de cor | Color Detail



Informações do instrumento desta cor

instrument info that input this color

Información del instrumento desta color

Choose Observer angle

Escolha o ângulo do observador
Elija el ángulo del observador

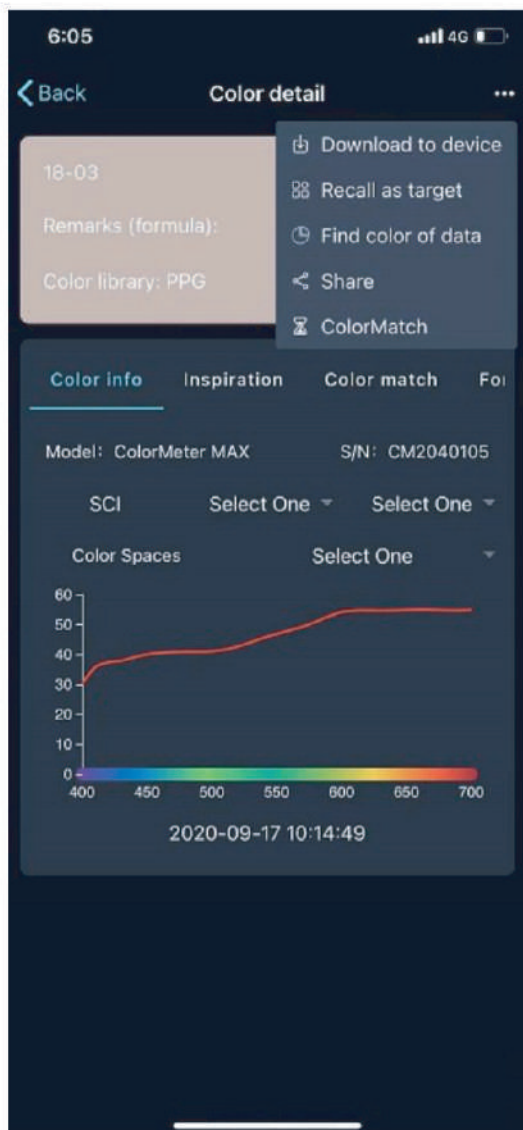
Choose illuminates

Choose color space

Escolha o espaço de cores
Elije el espacio de color

Detalhe da cor

[Detalle de cor](#) | [Color Detail](#)



1. Download the color data to device

2. Recall as target color

3. Find the most similar color from color library

4. Share the color to others through QR code/token/colors file/QTX file/CSV file

5. Color Match function is only available for users who pay for it

Faça download dos catálogos para o equipamento
[Descargar catálogos de los equipos](#)

Recall como cor de destino
[Recuperar como color objetivo](#)

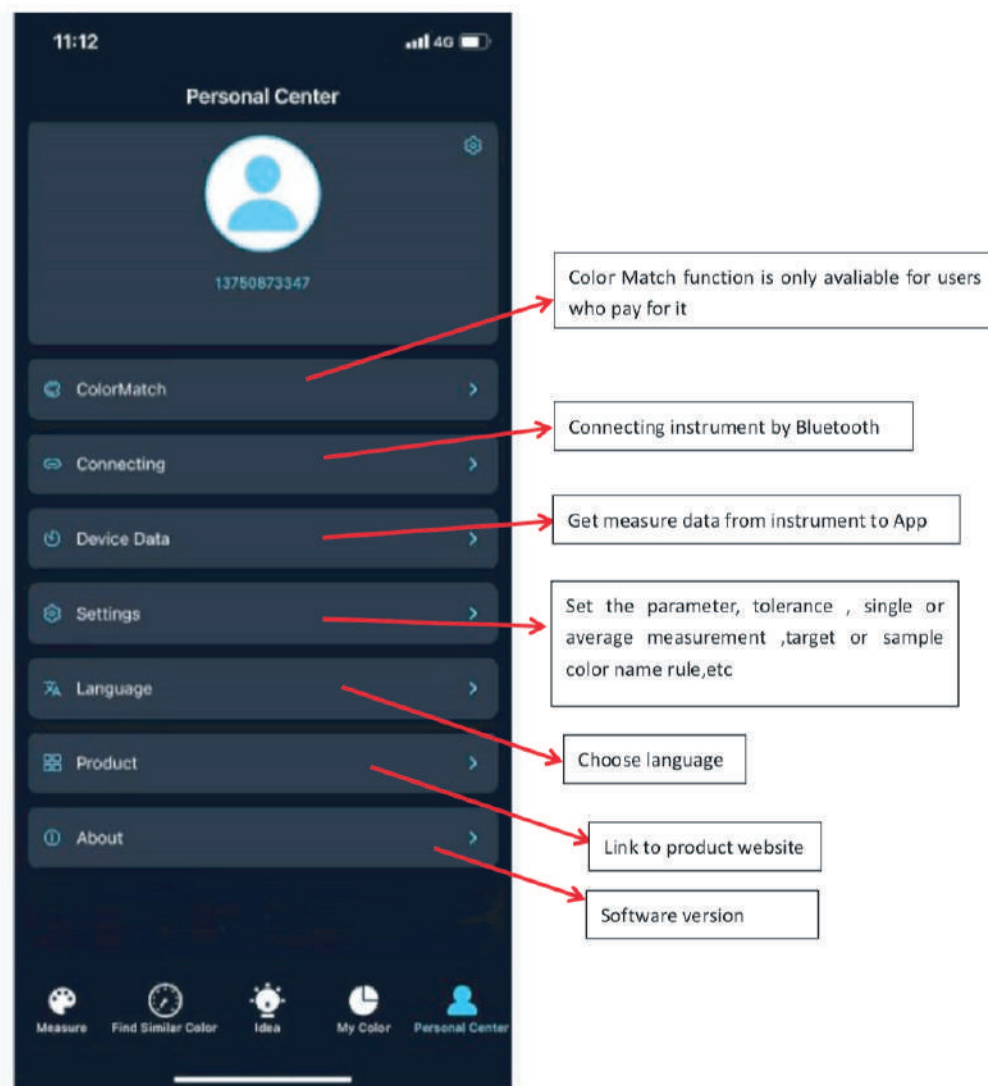
Encontre a cor mais semelhante na biblioteca de cores
[Encuentra el color más similar de la biblioteca de colores.](#)

Compartilhe a cor com outras pessoas através do código QR/token/arquivo de cores/arquivo QTX/arquivo CSV
[Comparta el color con otros a través del código QR/token/archivo de colores/archivo QTX/archivo CSV](#)

A função Color Match está disponível apenas para usuários que pagam por ela
[La función Color Match solo está disponible para los usuarios que pagan por ella](#)

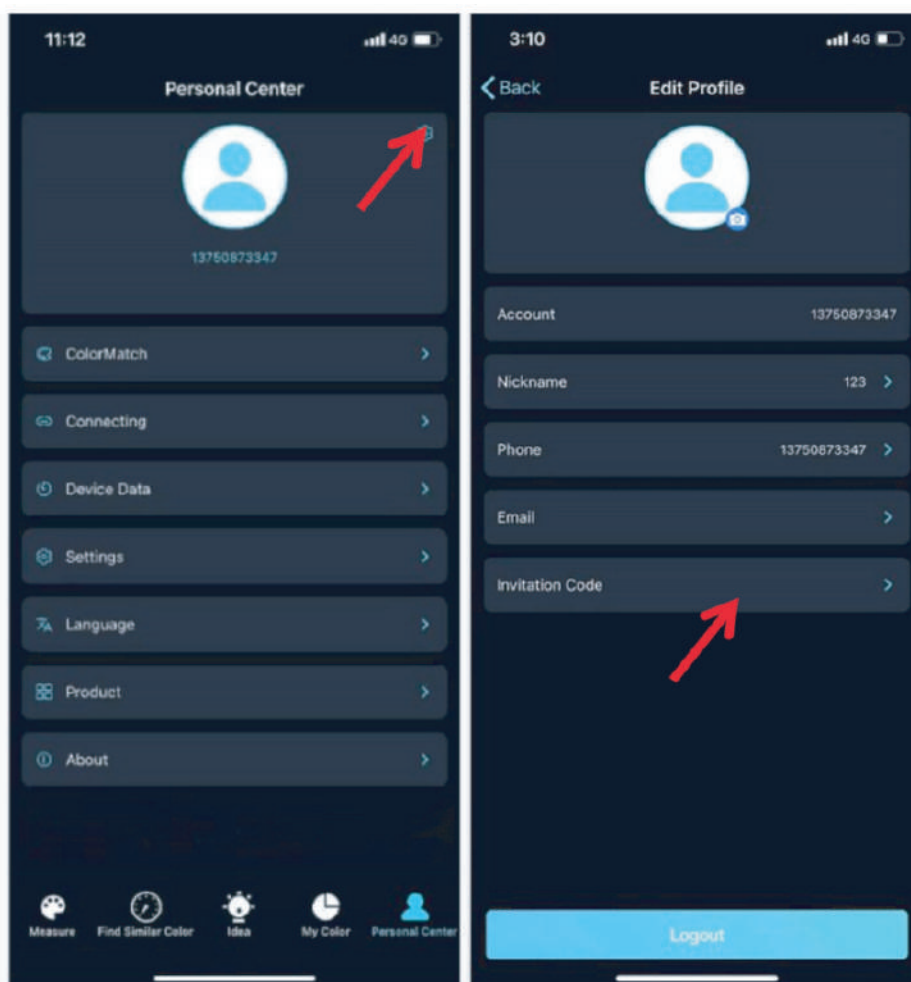
10. Área pessoal

Área personal | Member area



11. Partilha catálogos de cor_código

Compartir catálogos color_codigo | Share color cards_code



Copy the invitation code and sent to:

sofia.moreira@glc-quimica.com
to share the the color cards to
your new device

Copie o “invitation code” e
envie para:
sofia.moreira@glc-quimica.com
para compartilhar os catálogos
de cor para o seu novo
equipamento

Copie el código “invitation code” y
envie para:
sofia.moreira@glc-quimica.com
para compartir las cartas de colores
para tu nuevo dispositivo